

WIRTSCHAFTSSTANDORT VOGTLAND

Technologie- und Industriepark

Elsterberg

KURZEXPOSÉ

LAGE

Der Technologie- und Industriepark Elsterberg befindet sich am Ortsrand von Elsterberg.

ANBINDUNG

Bundesstraße B 92, Autobahnanschluss, ÖPNV vorhanden.

ERSCHLIESSUNG

Elektroenergie, Wasser, Abwasser (Kläranlage), Regenwasserab-
leitung (Regen- und Oberflächenwasserableitung im Trennsystem),
Gas (auf Wunsch ist ein Anschluss möglich), Telekommunikation,
Abfallentsorgung.

FLÄCHE / TOPOGRAPHIE / BAURECHT

Bruttofläche:	3,58 ha
Nettofläche:	2,38 ha
verfügbare Fläche:	2,38 ha
Topographie:	407 über NN
Bebauungsplan:	Gewerbe- und Industriegebiet

HEBESÄTZE

Gewerbsteuer:	410
Grundsteuer A:	300
Grundsteuer B:	420

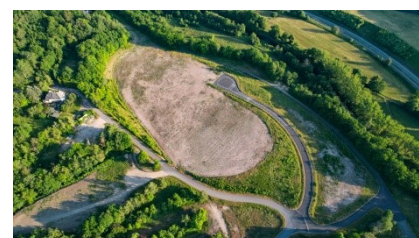
EIGENTÜMER

Kommune

PREIS

Marktpreise, auf Anfrage

B92 0 km	A 72 18 km	Flughafen internat. 117 km	Flughafen regional 6 km
			



KONTAKT

Landratsamt Vogtlandkreis
Amt für Wirtschaft und Bildung
Frau Marion Päßler
Postplatz 5 in 08523 Plauen
Tel 03741 300-1071
Fax 03741 300-4038
paessler.marion@vogtlandkreis.de