

WIRTSCHAFTSSTANDORT VOGTLAND

Gewerbegebiet

„Am Bahnhof“

KURZEXPOSÉ

LAGE

Das Gewerbegebiet „Am Bahnhof“ ist auf den Flächen der ehemaligen Industriebrache der Halbmond. Das Gebiet in direkter Nähe des Oelsnitzer Bahnhofs glänzt vor allem durch die hervorragende Verkehrsanbindung.

ANBINDUNG

Direkter Anschluss an Bundesstraße B 92 in 500 m und der Bahnhof in 200 m Entfernung. Die Flughäfen Leipzig/Halle (150 km), Dresden (159 km) und Nürnberg (168 km).

ERSCHLIESSUNG

Sämtliche Medien sind vor Ort vorhanden bzw. werden vor Ort bereitgestellt.

FLÄCHE / TOPOGRAPHIE / BAURECHT

Nettofläche: 4,0 ha

HEBESÄTZE

Gewerbsteuer: 400

Grundsteuer A: 320

Grundsteuer B: 430

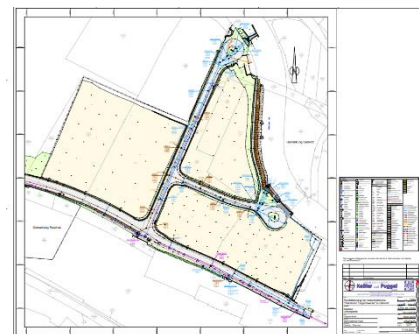
EIGENTÜMER

Kommune

PREIS

Marktpreise, auf Anfrage

	A 72	Flughafen internat. Leipzig	Flughafen internat. Dresden
0,5 km	4,5 km	150 km	159 km
			



KONTAKT

Landratsamt Vogtlandkreis
Amt für Wirtschaft und Bildung
Frau Marion Päßler
Postplatz 5 in 08523 Plauen
Tel 03741 300-1071
Fax 03741 300-4038
paessler.marion@vogtlandkreis.de